

# FASTCAM NOVA R5-4K

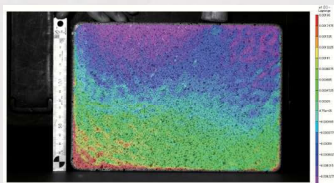
**4K**

小巧型  
高解析度  
高速传送



「FASTCAM Nova R5-4K」在Nova系列平台上搭载起高分辨率传感器的高速摄像机。它拥120×120×223mm的小巧外观, 仅重3.5Kg轻巧密闭机箱, 还是业内最高的4K分辨率(4096x2304pixel)的高速摄像机。可实现全画幅下1,250帧/秒, 全高清HD下5,280帧/秒, 最高200,000帧/秒的拍摄速度。利用超高分辨率的优势, 可以广泛应用于流体、形变等图像分析、广角摄影等各种领域使用。

## 产品长处



4K下1,250帧/秒  
Full HD下5,280帧/秒  
最高200,000帧/秒的  
拍摄性能



**搭载  
可远距离操作EF接口**

除了一般的高速照相机采用的G类型F接口、C接口等镜头之外, 还可以选择EF接口。可以通过控制PC远程操作光圈和对焦。



**外接控制器可脱离电脑  
进行控制(选配)**

高速摄像机和选配的外接控制器, FAST Drive组合使用的话可以完全脱离电脑进行拍摄。控制器中央有LCD液晶屏



**10GB以太网对应超高速  
数据传输**

因为使用了10GB以太网和以前的千兆以太网相比拍摄后的数据传输速度有了大幅度的缩减。

【想缩短拍摄后的数据保存时间】

【有限的时间内想多做几次拍摄】

拥有这种想法的话, 比较推荐使用这个功能。(※1)

## 摄像性能表

解析度 (像素)	拍摄速度 (帧/秒)	记录时间(秒)			
		16GB	32GB	64GB	128GB
4096×2304	1,250	0.95	1.92	3.86	7.74
4096×1504	2,000	0.91	1.84	3.70	7.42
4096×1024	2,880	0.93	1.88	3.77	7.56
3840×2160	1,440	0.94	1.90	3.81	7.65
2048×2048	2,880	0.93	1.88	3.77	7.56
1920×1080	5,280	1.02	2.07	4.16	8.35
1024×1024	5,500	1.94	3.93	7.90	15.84
1280×720	8,000	1.52	3.07	6.18	12.39
640×480	12,000	3.04	6.15	12.36	24.79
512×512	11,250	3.80	7.68	15.45	30.98

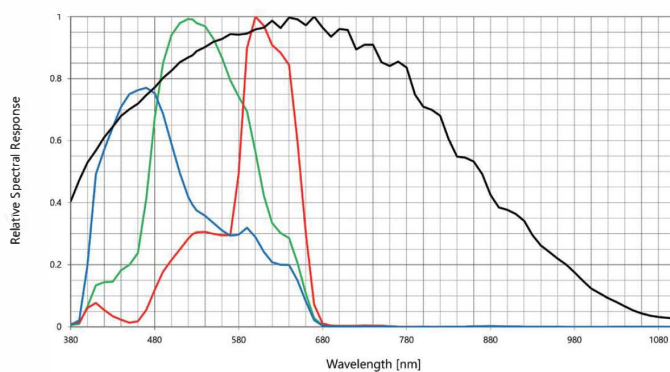
※上述记载的像素以外也可以以128×8的像素单位来设定。详细内容请咨询。 ※记录时间是灰度色标12bit时。

## 产品规格

品名	FASTCAM Nova R5-4K	
传感类型	黑白	彩色
最大分辨率	4096×2304	
传感器像素	6.5μm	
最高拍摄速度(全帧)	1,250帧/秒	
最高拍摄速度(分帧)	200,000帧/秒:2048×8	
最短曝光时间	2μsec	
ISO感度	黑白: ISO3,200	彩色: ISO640
灰度色标	A/D变换12bit	A/D变换36bit (RGB各12bit)
内存容量	16、32、64、128GB 可选	
数字接口	Gigabit Ethernet (1000BASE-T/10GBASE-T)、FAST Drive	
镜头接口	F接口(针对G型镜头)、C接口、EF接口(选配)、M42接口(选配)	
触发模式	开始、中心、结束、手动、随机、随机复位、随机手动	
外部信号	输入: 触发(TTL/开关)、同步信号、ready信号、event信号、IRIG 输出: 触发、同步信号、ready信号、曝光中信号、记录中信号	
外部同期信号	输入: +3.3 ~ +12Vp-p 负极性/正极性(可切换) 输出: 5Vp-p 负极性/正极性(可切换)	
视频信号输出	HD-SDI	
主要功能	双斜率快门、自动曝光控制、可变拍摄速度/分辨率、分辨率锁定模式、 风扇控制、可变频率同步、信号延迟设置、SYNC OUT放大设置、 事件标记、快门锁定模式、机械快门控制、录制中保存、 内存分割(最多128个分割)、对焦/光圈控制(使用EF选配借口时)	
摄像机机箱	带风扇密闭机身	
耐冲击性能	30G、11ms、6axes、1200times	
外形尺寸/重量	120(W)×120(H)×223.2(D)mm/3.5kg(不含突起部分)	
保管温度/湿度	-20°C~60°C/85%以下(无结露)	
工作温度/湿度	-10°C~45°C(无外接控制器时)/80%以下(无结露) -10°C~40°C(有外接控制器时)/80%以下(无结露)	
AC电源	100~240V、50~60Hz	
DC电源	22~32V、120VA	
操控用软件	PFV4 (Photron FASTCAM Viewer 4)	
标准配件	电源适配器×1、AC电源线×1、DC电源线×1、 F接口(针对G型镜头)×1、C接口×1、镜头更换·调整用六角扳手×1、 LAN线×1、相机操控用软件PFV×1、各种操作手册×1、出厂合格证×1	
选配件	专用便携箱、EF接口、M42接口、FAST Drive 支架、FAST Drive 电缆(30cm)、 FAST Drive、FAST Dock、凸缘焦距调整用垫片、外接控制器	

## 光谱响应曲线图

Relative Spectral Response Curves – Monochrome and Color



## 摄像机尺寸



## 外接控制器的尺寸(选配)



上海均富电子科技有限公司 武汉公司

电话: 027-59502301 59502300

Email: wuhan@junfu.com

地址: 湖北省武汉市江汉区建设大道847号

瑞通广场B座9楼

# Photron